



ELKARTU

Paseo Ondarreta, 5 bajo
20.018
Donostia

Galdakao, 15 abril 2011

Estimados señores/as,

Nos ponemos en contacto con ustedes para enviarles información sobre las viviendas que nuestra empresa UMPRO está promoviendo en la localidad de Azkoitia.

Les adjuntamos la memoria de calidades y plano de la vivienda adaptada para personas con problemas de movilidad reducida así como el precio de venta.

La vivienda está situada en una planta baja, tiene una superficie útil aproximada de 72 metros cuadrados distribuida en salón-cocina, dos dormitorios y dos cuartos de baño; además de una terraza-jardín de unos 48 metros cuadrados.

El precio de venta de esta vivienda es de 286.895,50 € + 8% IVA. En este precio están incluidos una parcela de garaje y un trastero, esta vivienda puede optar a un descuento de 10.000 €. Si se encuentra entre las dieciséis primeras reservas, obtendrá además del descuento, una segunda parcela de garaje.

Juan Antonio Eizaguirre, del Departamento Comercial, les podrá facilitar mayor información en caso de que alguno de sus asociados esté interesado en la vivienda. (Teléfono de contacto: 94.423.11.60)

Agradeciendo de antemano su colaboración, atentamente.

UMPRO 2000, S.L.

P.P.

RESIDENCIAL UMPRO - AZKOITIA

UMPRO

MEMORIA CALIDADES

ESTRUCTURA

Hormigón armado.

FACHADAS

En el revestimiento de las fachadas del edificio se utilizará la combinación de de piedra artificial y ladrillo cara vista. Pintura lisa para exteriores sobre paramentos horizontales y verticales.

Carpintería exterior de PVC o aluminio, con herraje oscilo batiente

Acristalamiento doble con cámara de aire tipo Climalit.

Persianas con lamas de aluminio.

CARPINTERIA INTERIOR

Puertas de paso terminadas en roble.

Puerta de entrada a la vivienda terminada roble, con cerradura de seguridad tres puntos y herrajes antipalanca.

PAVIMENTOS Y ALICATADOS

En cocina, baños y aseos, alicatado con azulejo de 1ª calidad y solado de baldosa de gres cerámico de 1ª calidad.

En salones, habitaciones, vestíbulos y pasillos se instalará una tarima flotante terminada en roble.

Para los portales de acceso a las viviendas se emplearán la combinación de materiales porcelánicos y revestimiento de madera, para pavimentos y paredes. En escaleras de viviendas se instalarán pavimentos porcelánicos.

APARATOS SANITARIOS

Aparatos en color blanco y grifería monomando.

CALEFACCION Y AGUA CALIENTE SANITARIA

Calderas colectivas estancias de condensación y alimentada a gas y apoyada por energía solar.

Radiadores de chapa en salones, habitaciones y cocinas, de diferentes medidas, incluso llaves de reglaje y detentor, purgador, soportes. Radiadores toalleros en todos los baños.

ELECTRICIDAD Y AUDIOVISUALES

Puntos de toma de teléfono, tomas de TV con canalización, canalización de reserva, en salones y habitaciones, tres puntos por vivienda.

Video-portero automático con monitor y accionamiento de puerta portal.

LLAVE UNICA

Llave maestra única para accesos peatonales a garajes y portales.

PINTURA Y DECORACION

Pintura plástica lisa en paredes y techos, formada por limpieza del soporte, lijado, mano de fondo, plastecido, lijado y dos manos de acabado.

ASCENSORES

Ascensores automáticos con capacidad para 8 personas.

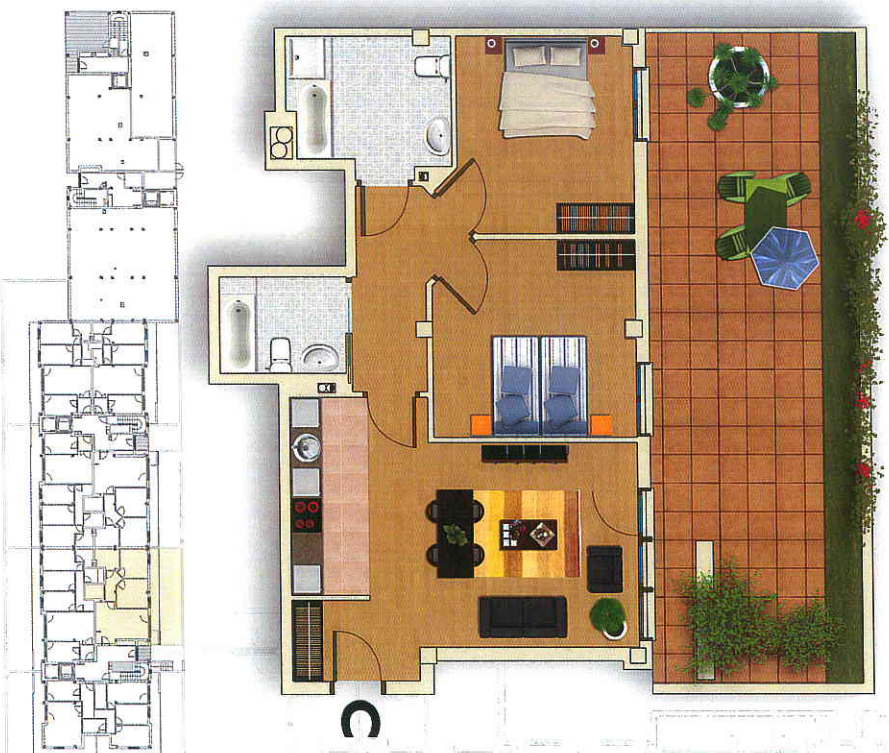
GARAJES

Puertas de acceso general basculantes con mando a distancia.

LA DIRECCION FACULTATIVA DE LA OBRA SE RESERVA EL DERECHO A REALIZAR CANTAS MODIFICACIONES EN DISTRIBUCIONES, DIMENSIONES, MATERIALES Y SUPERFICIES

ESTIMEN NECESARIAS POR RAZONES TÉCNICAS, O DE DISPONIBILIDAD DE MATERIALES, SIN MENOSCABO DEL OBJETO DE LA COMPRA

Planta Baja Portal 4 - Letra C



AZALERA ERABILGARRIA
SUPERFICIES ÚTILES

Salón-Cocina: Sukaldea.....	28,51 m ²
Pasillo: Pasabide.....	5,92 m ²
Dormitorio 1: 1. Logela.....	12,29 m ²
Dormitorio 2: 2. Logela.....	13,62 m ²
WC1 : 1. Bainugela.....	7,44 m ²
WC2: 2. Bainugela.....	4,32 m ²
Jardín: Lorategia.....	47,99 m ²
Total útil:	
Azalera erabilgarri osoa.....	72,10 m ²